



FRITZ-FELSENSTEIN-HAUS
FÜR KÖRPERBEHINDERTE

Organisation

Fritz-Felsenstein-Haus e.V.

wählt alle zwei Jahre
jeweils zwei bis drei
Aufsichtsräte

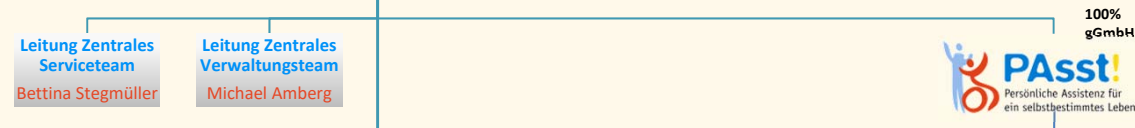
Mitgliederversammlung
Fritz-Felsenstein-Haus e.V.
ca. 180 Mitglieder

Aufsichtsrat
Fritz-Felsenstein-Haus e.V.
7 ehrenamtliche Mitglieder
Vorsitzender **Werner Zahn** Stv. Vorsitzende **Gerda Dörsch**

Vorstand
Fritz-Felsenstein-Haus e.V.
Vorsitzender **Gregor Beck**
Stv. Vorsitzender und Leitung
Zentralbereiche **Michael Amberg**

Ehrenamtliche Ebene

Professionelle Ebene



Kinder / Jugendliche

Erwachsene