



FRITZ-FELSENSTEIN-HAUS  
FÜR KÖRPERBEHINDERTE

# Organisation

## Fritz-Felsenstein-Haus e.V.

wählt alle zwei Jahre  
jeweils zwei bis drei  
Aufsichtsräte

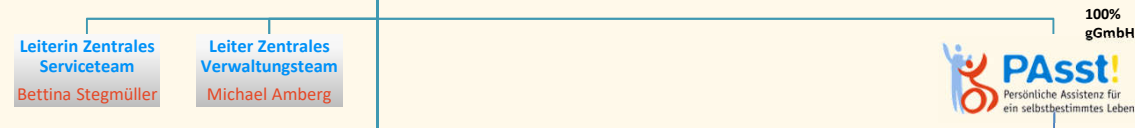
**Mitgliederversammlung**  
Fritz-Felsenstein-Haus e.V.  
ca. 180 Mitglieder

**Aufsichtsrat**  
Fritz-Felsenstein-Haus e.V.  
7 ehrenamtliche Mitglieder  
Vorsitzender **Werner Zahn** Stv. Vorsitzender **Gerda Dörsch**

**Vorstand**  
Fritz-Felsenstein-Haus e.V.  
Vorsitzender **Gregor Beck**  
Stv. Vorsitzender und Leiter  
Zentralbereiche **Michael Amberg**

**Ehrenamtliche Ebene**

**Professionelle Ebene**



**Kinder / Jugendliche**

**Erwachsene**